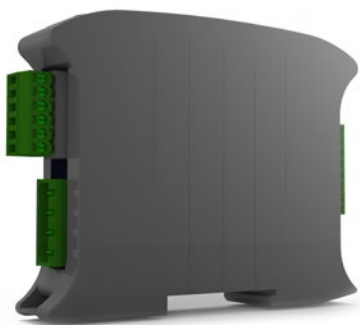


# enelion Energy Guard

## inteligentny strażnik Twojego przyłącza

Enelion Energy Guard - to urządzenie, które mierzy zużycie energii w całym budynku - od pojedynczego gospodarstwa domowego po największe parki biurowe. Dzięki informacji o aktualnym zużyciu energii możliwe jest ustalenie ile mocy można skierować do celów ładowania EV, nie przekraczając ograniczenia przyłącza. Energy Guard można również stosować w sieci ładowarek (parking, centrum handlowe, parkingi flotowe), co pozwala na wykorzystanie pełnego potencjału aktualnie dostarczanej energii. Pomiar odbywa się za pomocą przekładników, co w znaczącym stopniu ułatwia instalację.



### ZASTOSOWANIA:

- Rozszerzenie funkcjonalności DLB\*
- Monitorowanie mocy w budynku
- Inteligentne dopasowanie mocy ładowarek do aktualnego zużycia energii
- Zabezpieczenie przed przeciążeniem
- Dynamiczna reakcja na pojawiające się obciążenia
- Niewykorzystywana moc przeznaczona jest na ładowanie samochodów

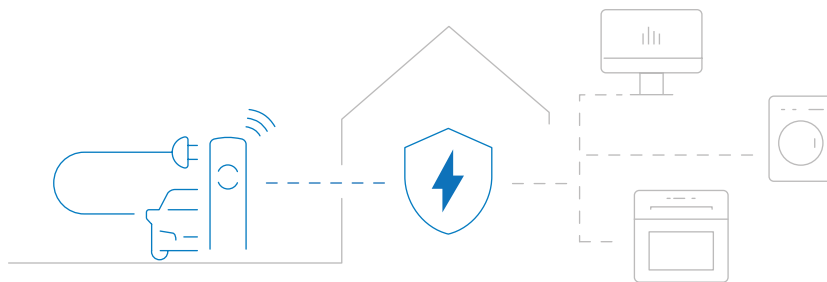
### KONFIGURACJA:

- Pomiar całego przyłącza razem ze stacjami ładowania
- Pomiar przyłącza z pominięciem stacji ładowania

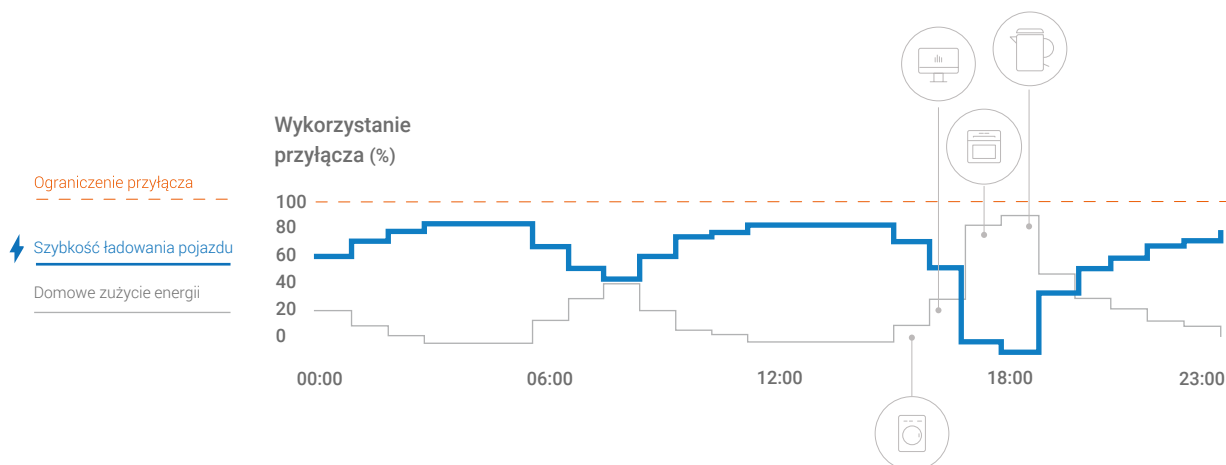
szczegółowe informacje są zawarte w instrukcji

\*Dynamiczne Balansowanie Obciążenia ładowarek w sieci (DLB)

Całkowita dostępna dla ładowarek moc jest dynamicznie dzielona pomiędzy stacje w sieci



## Zastosowanie enelion Energy Guard



# enelion Energy Guard

## SPECYFIKACJA TECHNICZNA



Obudowa	Tworzywo sztuczne PC/ABS, montaż na szynie DIN
Odporność na czynniki zewnętrzne	montażu wewnątrz rozdzielnic
Interfejs użytkownika	Diody LED
Maksymalna liczba ładowarek	W wersji Domowej- 3, w wersji Biznesowej- 90
Znamionowe napięcie pracy	3x230V AV (+ 10%)
Częstotliwość sieci	50 Hz
Parametry punktu pomiarowego	układ jedno lub trójfazowy (odpowiednia ilość przekładników w komplecie)
Zakres pomiarowy	40A, 100A, 300A lub 500A; W zależności od zastosowanych przekładników pomiarowych
Pomiar zwracanej energii do sieci	Tak
Temperatura pracy	-25°C / + 55°C
Temperatura składowania	-35°C / + 55°C
Max. w. n.p.m	2000m
Połączenie z ładowarkami	Enelion Chain
Wysokość (mm)	105
Szerokość (mm)	20
Głębokość (mm)	80